

# Cosentyx<sup>®</sup> Injektionsanleitung – Schritt für Schritt

# Gebrauchsanweisung des Fertipens

Nehmen Sie die Packung mit dem Fertipen aus dem Kühlschrank und lassen Sie sie etwa 15–30 Minuten stehen, damit sie Raumtemperatur annehmen kann.

## Reinigung der Injektionsstelle

- Waschen Sie die Hände mit warmem Wasser und Seife.
- Reinigen Sie die Injektionsstelle unter kreisförmiger Bewegung mit einem Alkoholtupfer. Lassen Sie die Injektionsstelle vor der Injektion trocknen.
- Berühren Sie den gereinigten Bereich vor der Injektion nicht mehr.

## 1. Entfernung der Kappe

- Entfernen Sie die Kappe erst, wenn Sie zur Anwendung des Fertipens bereit sind.
- Drehen Sie die Kappe in Pfeilrichtung ab.
- Werfen Sie die Kappe nach dem Entfernen weg. Versuchen Sie nicht, die Kappe wieder aufzusetzen.
- Verwenden Sie den Fertipen innerhalb von 5 Minuten nach Entfernung der Kappe.

## 2. So halten Sie den Fertipen

- Halten Sie den Fertipen in einem Winkel von 90° zur gereinigten Injektionsstelle.

## 3. Beginn der Injektion

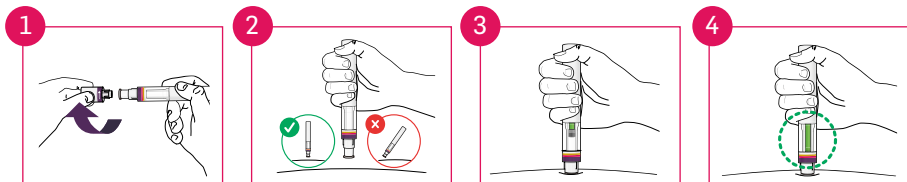
- Drücken Sie den Fertipen fest gegen die Haut, um die Injektion zu beginnen.
- Das erste Klicken zeigt den Beginn der Injektion an.
- Halten Sie den Fertipen weiter fest gegen Ihre Haut gedrückt.
- Die grüne Anzeige zeigt das Fortschreiten der Injektion an.

## 4. Abschluss der Injektion

- Warten Sie das zweite Klicken ab. Dieses zeigt an, dass die Injektion nahezu abgeschlossen ist.
- Vergewissern Sie sich, dass die grüne Anzeige das Sichtfenster ausfüllt und sich nicht mehr bewegt.
- Der Fertipen kann jetzt entfernt werden.

## Entsorgung des Fertipens

- Werfen Sie den gebrauchten Fertipen in einen Spritzenbehälter (d. h. einen durchstichsicheren verschließbaren oder einen vergleichbaren Behälter).
- Der Fertipen ist nur zum einmaligen Gebrauch bestimmt und darf nicht wiederverwendet werden.



# Gebrauchsanweisung der Fertigspritze

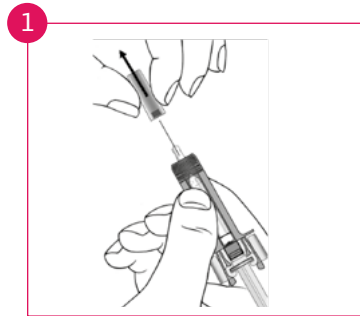
Nehmen Sie die Packung mit der Fertigspritze aus dem Kühlschrank und lassen Sie sie etwa 15–30 Minuten stehen, damit sie Raumtemperatur annehmen kann.

## Reinigung der Injektionsstelle

- Waschen Sie die Hände mit warmem Wasser und Seife.
- Reinigen Sie die Injektionsstelle unter kreisförmiger Bewegung mit einem Alkoholtupfer. Lassen Sie die Injektionsstelle vor der Injektion trocknen.
- Berühren Sie den gereinigten Bereich vor der Injektion nicht mehr.

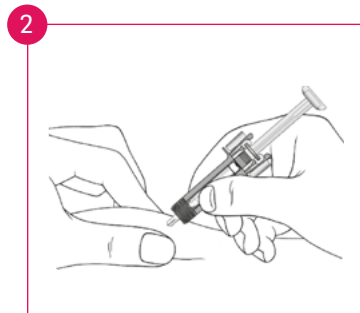
## 1. Entfernung der Kappe

- Entfernen Sie die Kappe erst, wenn Sie zur Anwendung des der Fertigspritze bereit sind.
- Drehen Sie die Kappe in Pfeilrichtung ab.
- Werfen Sie die Kappe nach dem Entfernen weg. Versuchen Sie nicht, die Kappe wieder aufzusetzen.
- Verwenden Sie die Fertigspritze innerhalb von 5 Minuten nach Entfernung der Kappe.



## 2. So halten Sie die Fertigspritze

- Halten Sie die Fertigspritze in einem Winkel von 90° zur gereinigten Injektionsstelle.



### 3. Injektion

- Halten Sie die Fertigspritze wie gezeigt und drücken Sie langsam den Kolben so weit wie möglich hinunter, sodass sich der Kolbenkopf am Ende vollständig zwischen den Aktivierungsclips des Spritzen-schutzes befindet.
- Halten Sie den Kolben vollständig gedrückt und belassen Sie die Spritze für 5 Sekunden an Ort und Stelle.

3



### 4. + 5. Abschluss der Injektion

- Halten Sie den Kolben vollständig gedrückt und ziehen Sie die Nadel vorsichtig gerade aus der Injektions-stelle heraus.
- Lassen Sie den Kolben langsam los. Die frei liegende Nadel wird automatisch durch den Spritzenschutz bedeckt.
- An der Injektionsstelle kann sich eine geringe Menge Blut befinden. Sie können einen Wattebausch oder einen Gazetupfer 10 Sekunden lang auf die Injektionsstelle drücken. Reiben Sie die Injektionsstelle nicht ab. Sie können die Injektionsstelle bei Bedarf mit einem kleinen Pflaster abdecken.

4



5



### Entsorgung der Fertigspritze

- Werfen Sie die gebrauchte Fertig-spritze in einen Spritzenbehälter (verschließbarer durchstichsicherer Behälter). Zu Ihrer und anderer Perso-nen Sicherheit und Gesundheit dürfen Nadeln und gebrauchte Spritzen nicht wiederverwendet werden.

